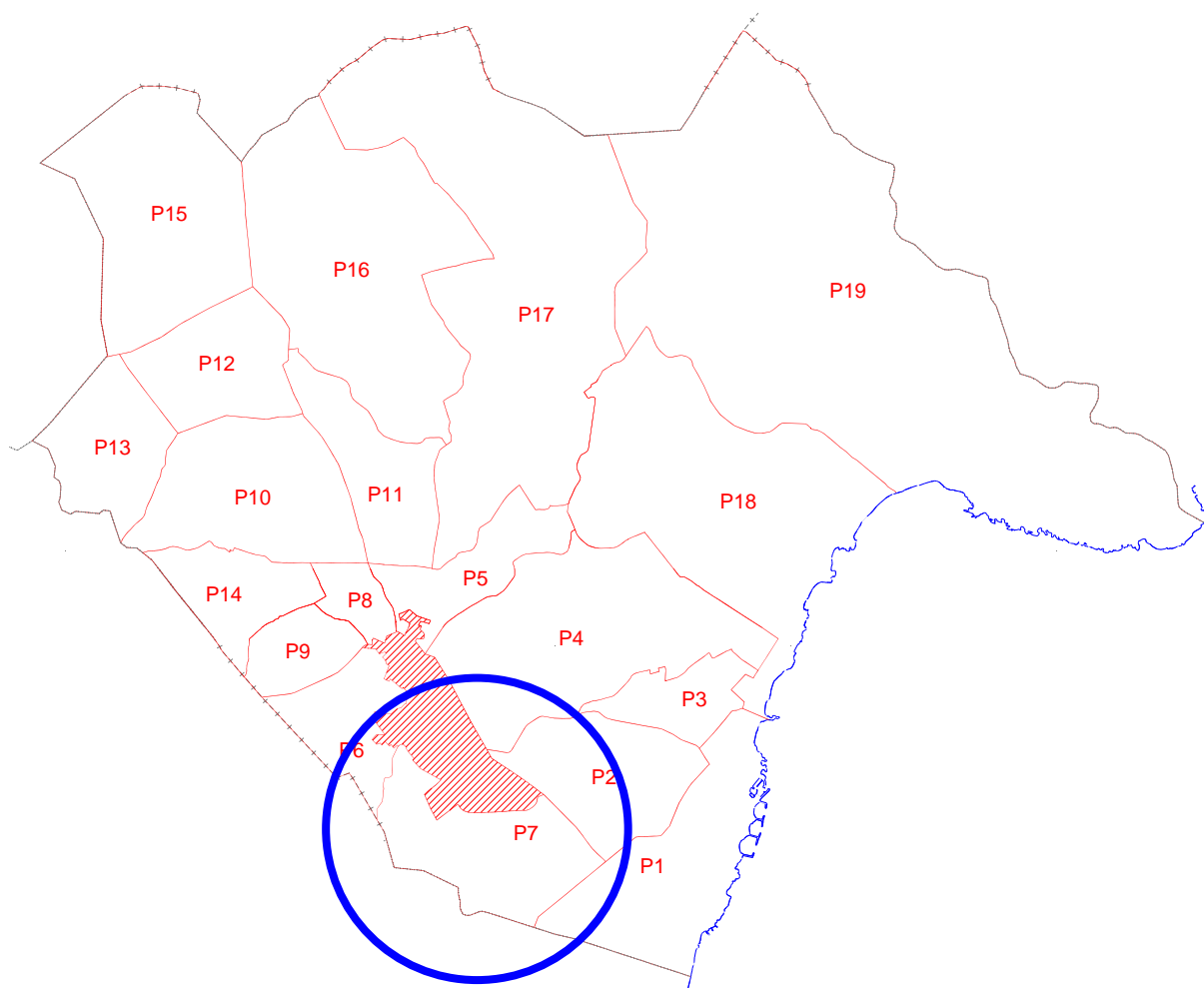


Jaciments Arqueològics. Polígon 7.



ES SERRAL D'ES VENT (CA S'HEREU) _____ ELEMENT NÚMERO 2008

1.- IDENTIFICACIÓ ESPAIAL:

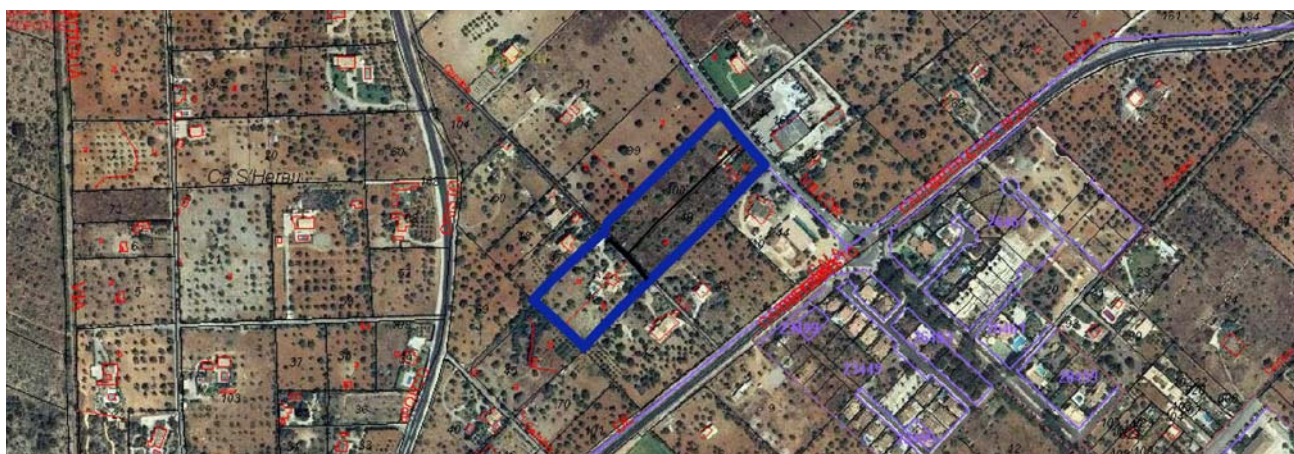
Població - Localització geogràfica: PROPER A LA Ctra. DE PORTOCRISTO
POLIGON 7 PARCEL·LA 46a, 46b, 49a, 100

Plànol de Situació:



2.- IDENTIFICACIÓ DE L'ELEMENT:

Denominació:	ES SERRAL D'ES VENT (CA S'HEREU)
Codi Identificació dins el Catàleg:	2008
Referència Cadastral:	POLIGON 7 PARCEL·LA 46a, 46b, 49a, 100
Tipologia:	JACIMENT ARQUEOLÒGIC
Ús actual:	PARCEL·LA AGRÍCOLA I RAMADERA. JACIMENT ABANDONAT
Autoria:	DESCONEGUDA
Estil o Corrent:	PRETALAIÒTIC
Documentació fotogràfica:	



3.- DESCRIPCIÓ DE L'ELEMENT:

Descripció Morfològica, Estructural, i Elements Integrants:

Restes d'una edificació ciclòpia que conserva només una sola filada de paret a nivell de fonamentació. Es dona el cas que l'interior d'aquest recinte està travessat per un camí, la qual cosa ha produït la anivellació de tota l'estructura. Aquest fet dificulta poder adscriure el jaciment a una determinada cultura amb total seguretat encara que hom no hi pot posar en dubte el seu caràcter prehistòric. Possiblement ens trobem davant els fonaments d'una naveta d'habitació o bé un talaiot de planta quadrada.

Cronologia:

Construcció prehistòrica. Caldria una investigació acurada per establir cronologies.

Bibliografia / Altres inventaris:

Número de *l'Inventari de Jaciments Arqueològics de Mallorca* – 49/25

Número *Inventario Monumentos Prehistóricos i Protohistóricos de la Isla de Mallorca* – 1320

4.- ESTAT DE CONSERVACIÓ:

Intervencions Realitzades:

No es detecten intervencions recents, més enllà del desgast del temps, la invasió de la vegetació i la possible retirada d'elements en èpoques indeterminades.

Estat de conservació: DEFICIENT

5.- PROTECCIÓ DE L'ELEMENT:

Grau de protecció: A1
És BÉ D'INTERÈS CULTURAL (Monument, 10/09/1966)

Usos permesos: Jaciment Arqueològic.
Usos d'investigació i divulgació del patrimoni

Elements destacats a preservar: Tots i cadascun dels elements que el componen

Directrius d'intervenció:

El nivell de protecció integral -A1-, implica una preservació íntegra del bé que s'ha de protegir, és a dir, sense cap possibilitat de canvi que comporti una modificació en la seva estructura, distribució i elements d'acabat. Haurà de mantenir l'ús original o un altre de compatible amb l'adequat manteniment i protecció del bé i només s'hi permeten obres de conservació, restauració i, en casos excepcionals, de recuperació d'alguna de les seves característiques originals.

Protecció total. És prioritària la neteja, conservació, excavació, consolidació, senyalització i difusió del jaciment, sempre realitzat per tècnics competents en la matèria.

6.- DEFINICIÓ DE LA ZONA DE PROTECCIÓ.

L'estat del jaciment no permet establir, a priori, una delimitació definitiva de jaciment i entorn. En cas que la parcel·la sigui edificable segons la normativa vigent, la sol·licitud de llicència (ja sigui obra major o menor) anirà forçosament condicionada a la realització d'una excavació prèvia i el lliurament dels resultats a l'Ajuntament per part de tècnics competents, que només podrà atorgar la llicència si no hi ha cap afectació al jaciment i si es respecta la separació que aquí es descriu. S'entén que la parcel·la constitueix la delimitació del jaciment junt amb el seu entorn de protecció. En cas de l'existència i/o aparició de restes arqueològiques, qualsevol construcció haurà de separar-se un mínim de vint -20- metres del perímetre exterior global de les estructures i de qualsevol element constituent del jaciment arqueològic. Com que es tracta d'un jaciment BIC, qualsevol actuació haurà de comptar amb l'autorització de l'administració competent (CIM).