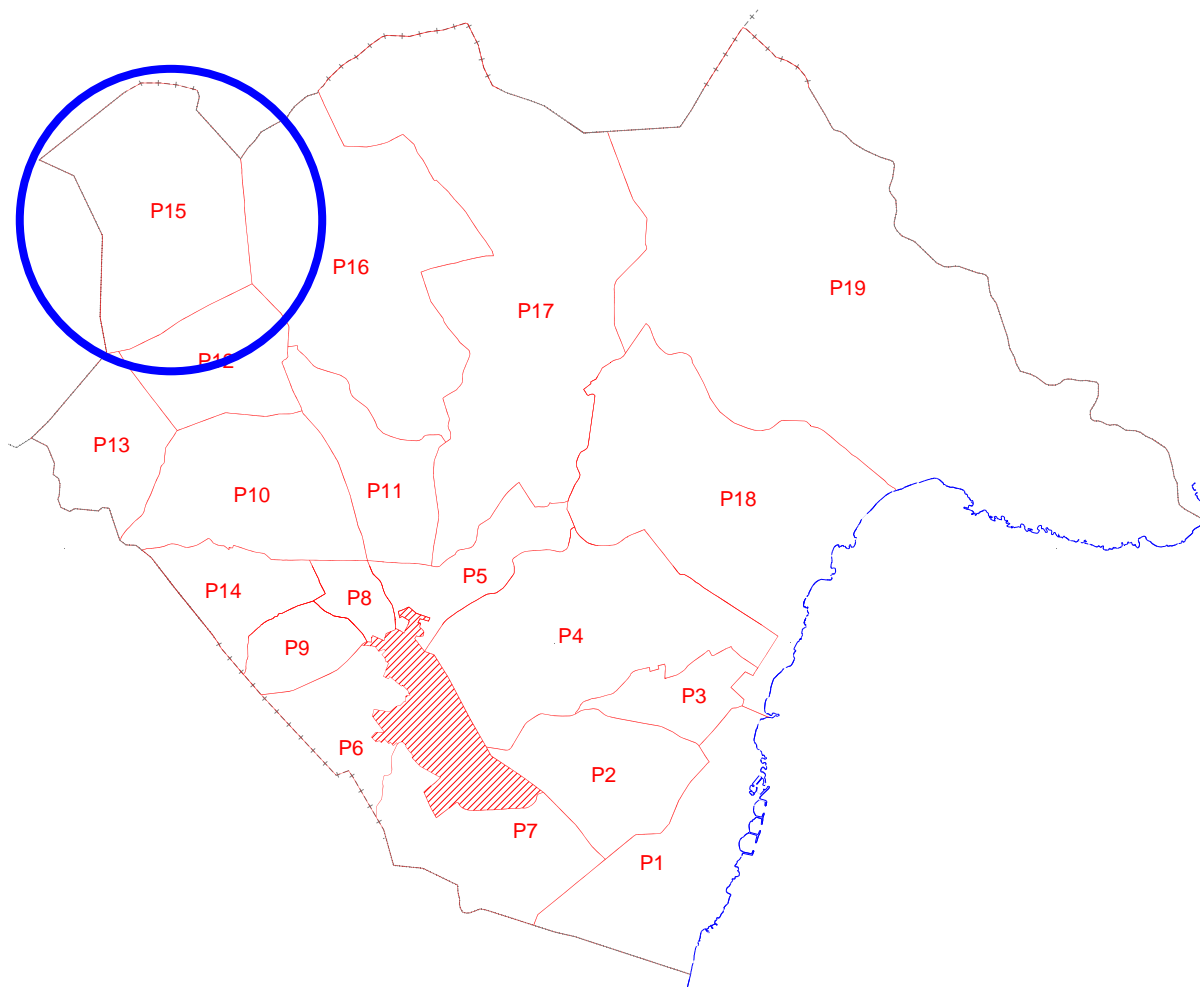


Jaciments Arqueològics. Polígon 15.



XICLATI _____ **ELEMENT NÚMERO 2012**

1.- IDENTIFICACIÓ ESPAIAL:

Població - Localització geogràfica: PROP DE LES CASES HOMÒNIMES
POLIGON 15 PARCEL·LES 68, 69

Plànol de Situació:



2.- IDENTIFICACIÓ DE L'ELEMENT:

Denominació:	XICLATI
Codi Identificació dins el Catàleg:	2012
Referència Cadastral:	POLIGON 15 PARCEL·LES 68, 69
Tipologia:	JACIMENT ARQUEOLÒGIC
Ús actual:	SISTEMA HIDRÀULIC
Autoria:	DESCONEGUDA
Estil o Corrent:	MEDIEVAL

Documentació fotogràfica:



3.- DESCRIPCIÓ DE L'ELEMENT:

Descripció Morfològica, Estructural, i Elements Integrants:

Sistema hidràulic subterrani definit per un qanat amb dos pous d'aeració que comuniquen la mina subterrània amb l'exterior. Actualment encara està en funcionament.

Cronologia:

Medieval islàmic. Caldria una investigació acurada per establir cronologies precises.

Bibliografia/Altres inventaris:

Número de *l'Inventari de Jaciments Arqueològics de Mallorca* – 49/05

4.- ESTAT DE CONSERVACIÓ:

Intervencions Realitzades:

No es detecten intervencions recents, més enllà del desgast del temps, la invasió de la vegetació i la possible retirada d'elements en èpoques indeterminades.

Estat de conservació:

BO

5.- PROTECCIÓ DE L'ELEMENT:

Grau de protecció:

A1

Usos permesos:

Jaciment Arqueològic.

Usos d'investigació i divulgació del patrimoni

Elements destacats a preservar:

Tots i cadascún dels elements que el componen

Directrius d'intervenció:

El nivell de protecció integral -A1-, implica una preservació íntegra del bé que s'ha de protegir, és a dir, sense cap possibilitat de canvi que comporti una modificació en la seva estructura, distribució i elements d'acabat. Haurà de mantenir l'ús original o un altre de compatible amb l'adequat manteniment i protecció del bé i només s'hi permeten obres de conservació, restauració i, en casos excepcionals, de recuperació d'alguna de les seves característiques originals.

Protecció total. És prioritària la neteja, conservació, excavació, consolidació, senyalització i difusió del jaciment, sempre realitzat per tècnics competents en la matèria.

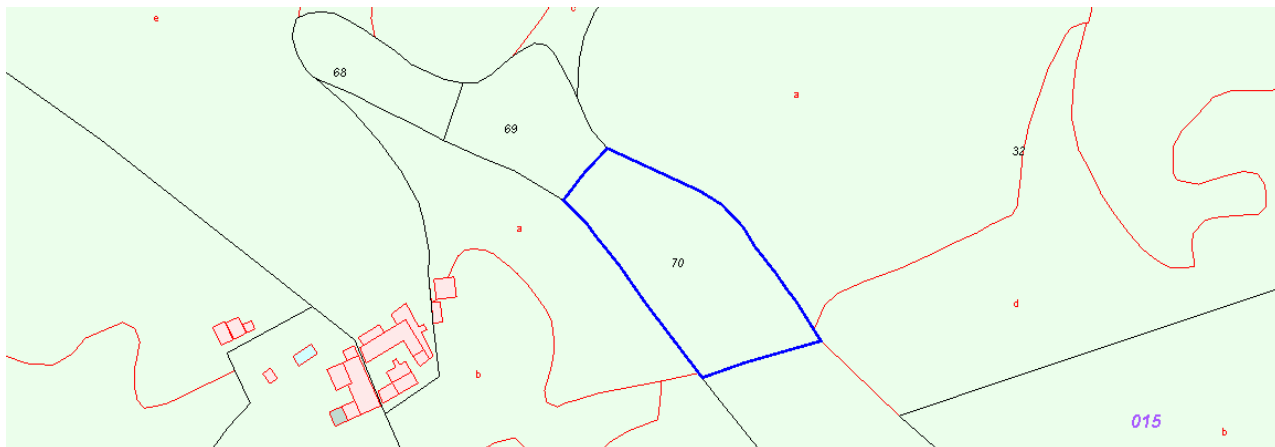
6.- DEFINICIÓ DE LA ZONA DE PROTECCIÓ.

L'estat del jaciment no permet establir, a priori, una delimitació definitiva de jaciment i entorn. En cas que la parcel·la sigui edificable segons la normativa vigent, la sol·licitud de llicència (ja sigui obra major o menor) anirà forçosament condicionada a la realització d'una excavació prèvia i el lliurament dels resultats a l'Ajuntament per part de tècnics competents, que només podrà atorgar la llicència si no hi ha cap afectació al jaciment i si es respecta la separació que aquí es descriu. S'entén que la parcel·la constitueix la delimitació del jaciment junt amb el seu entorn de protecció. En cas de l'existència i/o aparició de restes arqueològiques, qualsevol construcció haurà de separar-se un mínim de vint -20- metres del perímetre exterior global de les estructures i de qualsevol element constituent del jaciment arqueològic. Si es tracta d'un jaciment BIC, qualsevol actuació haurà de comptar amb l'autorització de l'administració competent.

1.- IDENTIFICACIÓ ESPAIAL:

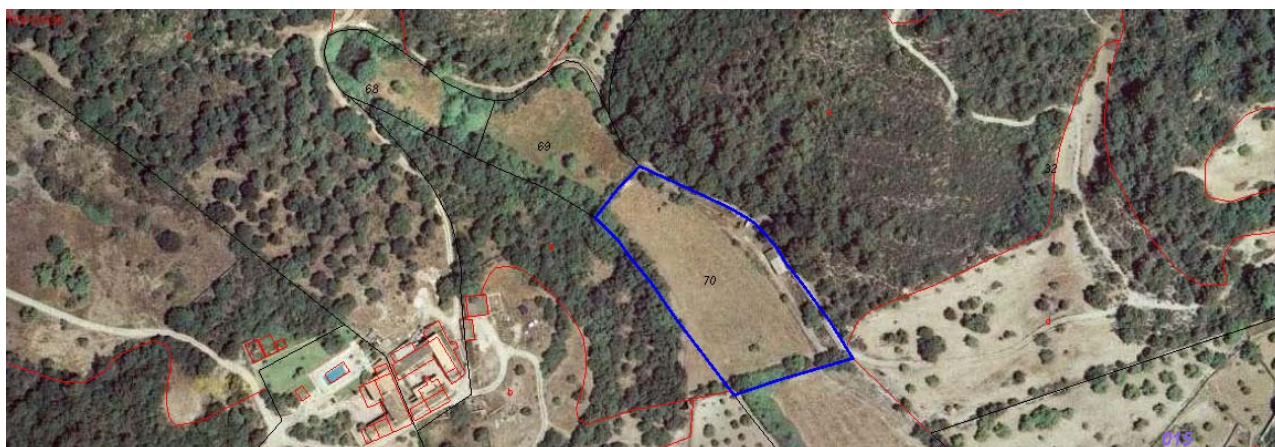
Població - Localització geogràfica: PROP DE LES CASES HOMÒNIMES
POLIGON 15 PARCEL·LA 70

Plànol de Situació:



2.- IDENTIFICACIÓ DE L'ELEMENT:

Denominació:	XICLATI
Codi Identificació dins el Catàleg:	2013
Referència Cadastral:	POLIGON 15 PARCEL·LA 70
Tipologia:	JACIMENT ARQUEOLÒGIC
Ús actual:	POSSIBLEMENT ÚS ORIGINAL
Autoria:	DESCONEGUDA
Estil o Corrent:	MEDIEVAL
Documentació fotogràfica:	



3.- DESCRIPCIÓ DE L'ELEMENT:

Descripció Morfològica, Estructural, i Elements Integrants:

Sistema hidràulic. En aquest cas ens trobem que la font és conduïda per una mina que discorre subterrània pocs metres. A continuació es canalitza mitjançant una síquia encaixada en el terreny la qual, donada la seva poca profunditat, ho fa a cel obert, i sense cap coberta. Actualment encara està en funcionament.

Cronologia:

Època medieval. Caldria una investigació acurada per establir cronologies precises.

Bibliografia/Altres inventaris:

Número de l'Inventari de Jaciments Arqueològics de Mallorca – 49/06

4.- ESTAT DE CONSERVACIÓ:

Intervencions Realitzades:

No es detecten intervencions recents, més enllà del desgast del temps, la invasió de la vegetació i la possible retirada d'elements en èpoques indeterminades.

Estat de conservació: BO

5.- PROTECCIÓ DE L'ELEMENT:

Grau de protecció: A1
Usos permesos: Jaciment Arqueològic.
Usos d'investigació i divulgació del patrimoni

Elements destacats a preservar: Tots i cadascún dels elements que el componen

Directrius d'intervenció:

El nivell de protecció integral -A1-, implica una preservació íntegra del bé que s'ha de protegir, és a dir, sense cap possibilitat de canvi que comporti una modificació en la seva estructura, distribució i elements d'acabat. Haurà de mantenir l'ús original o un altre de compatible amb l'adequat manteniment i protecció del bé i només s'hi permeten obres de conservació, restauració i, en casos excepcionals, de recuperació d'alguna de les seves característiques originals.

Protecció total. És prioritària la neteja, conservació, excavació, consolidació, senyalització i difusió del jaciment, sempre realitzat per tècnics competents en la matèria.

6.- DEFINICIÓ DE LA ZONA DE PROTECCIÓ.

L'estat del jaciment no permet establir, a priori, una delimitació definitiva de jaciment i entorn. En cas que la parcel·la sigui edificable segons la normativa vigent, la sol·licitud de llicència (ja sigui obra major o menor) anirà forçosament condicionada a la realització d'una excavació prèvia i el lliurament dels resultats a l'Ajuntament per part de tècnics competents, que només podrà atorgar la llicència si no hi ha cap afectació al jaciment i si es respecta la separació que aquí es descriu. S'entén que la parcel·la constitueix la delimitació del jaciment junt amb el seu entorn de protecció. En cas de l'existència i/o aparició de restes arqueològiques, qualsevol construcció haurà de separar-se un mínim de vint -20- metres del perímetre exterior global de les estructures i de qualsevol element constituent del jaciment arqueològic. Si es tracta d'un jaciment BIC, qualsevol actuació haurà de comptar amb l'autorització de l'administració competent.